

MARBUD Marian Kuc, ul. Witosza 55D, 25-561 Kielce

„REMONT OGRODZENIA LEŚNICZÓWKI LEŚNICTWA TERESÓW”

Teresów – Kozubów 139

Opis techniczny i rysunki

Kody CPV grup robót

34928200-0 Ogrodzenia

Nazwa obiektu budowlanego;

Ogrodzenie

Leśnictwo TERESÓW

Kozubów 139

Inwestor;

Lasy Państwowe

Nadleśnictwo Pińczów

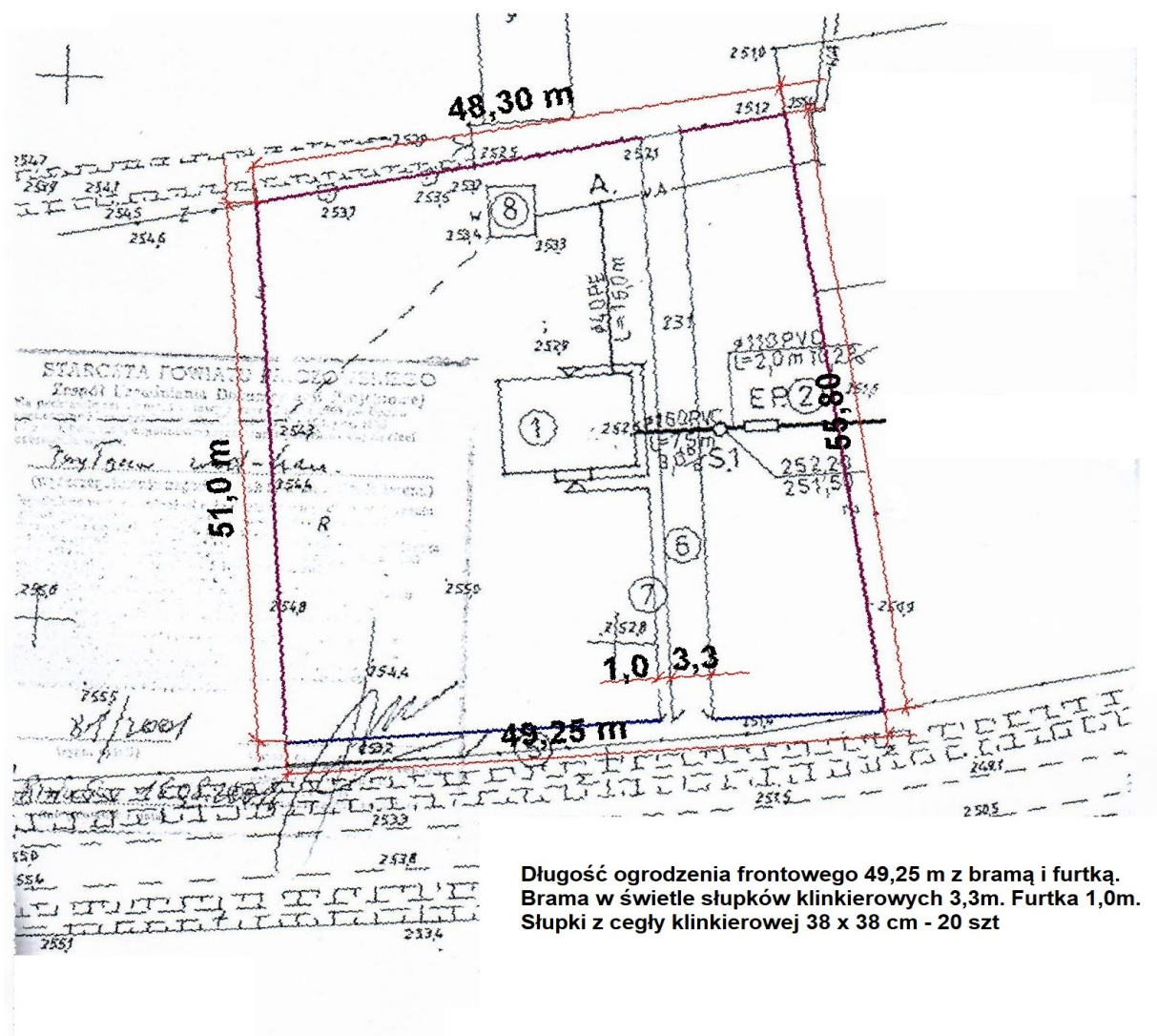
Michałów 294

28-411 Pińczów

Opracował; **Marian Kuc, upr.bud.186/87**

Data opracowania; Czerwiec 2023

**Inwestor: Lasy Państwowe
Nadleśnictwo Pińczów
Michałów 294, gm. Michałów**



Trasa ogrodzenia według lokalizacji istniejącego. Lokalizacja bram i furtki nie ulega zmianie.

1. PODSTAWA OPRACOWANIA.

1.1. Podstawowe akty prawne:

- **USTAWA z dnia 7 lipca 1994 r. Prawo budowlane**

(T.j. Dz. U. z 2021 r. poz. 2351; zm.: Dz. U. z 2021 r. poz. 1986 oraz z 2022 r. poz. 88 i poz. 1557.)

1.2. Mapa gospodarcza bez skali dostarczona przez Zamawiającego.

1.3. Polskie Normy i literatura.

2. PRZEDMIOT OPRACOWANIA.

Przedmiotem opracowania jest projekt remontu **ogrodzenia przy budynku siedziby Leśniczego Leśnictwa Teresów dla leśniczego** na działce w miejscowości Kozubów 139 gm. Pińczów.

Opracowanie niniejsze obejmuje projekt wykonawczy ogrodzenia terenu.

3. OPIS TECHNICZNY.

3.1. DANE OGÓLNE.

Ogrodzenie sztachetowe z wykorzystaniem istniejących słupków z cegły klinkierowej. Ogrodzenie z paneli wykonane po śladzie istniejącego ogrodzenia sztachetowego.

3.2. WARUNKI LOKALIZACYJNE.

Obiekt zlokalizowany jest na działce w msc. Kozubów 139, gm. Pińczów.

3.3. ROZWIĄZANIA KONSTRUKCYJNO-MATERIAŁOWE.

OGRODZENIE

Ogrodzenie sztachetowe wykonać ze sztachet czterostronnie struganych z drewna osikowego lub olchowego zaimpregnowanych dwukrotnie impregnatem koloryzującym. Sztachety część górna i dolna ścięte poziomo. Sztachety mocować do rygli stalowych za pomocą śrub i nakrętek ocynkowanych. Odstępy między sztachetami 4 – 5 cm. W miejsce rygli drewnianych zastosować rygle stalowe z profilu 40/20mm, gr. ścianki 2 mm. Rygle mocowane do istniejących słupków z cegły za pomocą dybli. Rygle przed montażem pomalować dwukrotnie farbą przeciwrzdzewną. Rygle winny być krótsze około 5 mm od rozstawu słupków z uwagi

na rozszerzalność cieplną. Po zamocowaniu sztachet do rygli metalowych uzupełnić impregnację w miejscach mocowania śrubami.

Ogrodzenie z paneli wykonać jako ażurowe z paneli ogrodzeniowych ocynkowanych ogniowo i pomalowanych proszkowo w kolorze brązowym (kolor wymaga akceptacji Zamawiającego).

Ogrodzenie zamykające w całej długości dostęp na teren osady o wysokości całkowitej nie mniejszej niż 135 cm., uwzględniając zastosowanie cokołu z deski betonowej. Z uwagi na znaczne i nierównomierne spadki terenu, deska winna wystawać ponad poziom terenu powyżej 5 cm. W przypadku prześwitu między deską a gruntem, przestrzeń uzupełnić gruntem z wykopów. Ogrodzenie z paneli o wysokości 1230 mm na słupkach stalowych ocynkowanych 60 x 40 mm, ogniowo pomalowanych proszkowo w kolorze brązowym montowanych w betonowym prefabrykowanym fundamencie w systemie do mocowania betonowych desek cokołowych. Betonowe deski cokołowe o wys. 25 cm. Standardowy rozstaw słupków dostosowany do systemu deski cokołowej, lecz nie większy niż 2560mm. Każdy słupek zwieńczony jest kapturkiem z mrozoodpornego tworzywa sztucznego.

Wypełnienie stanowi panel ogrodzeniowy z drutu stalowego zgrzewanego, ocynkowanego ogniowo o średnicach \varnothing 5 mm, rozmiar oczka 50 x 200 mm, szerokość paneli 2500 mm . Panele zakończone u góry drutami pionowymi. Na panelu 2 przetłoczenia. Panele do słupków mocować za pomocą obejm systemowych ocynkowanych pomalowanych w kolorze paneli.

Słupki 60x40mm, ocynkowane ogniowo i malowane proszkowo, długości 2000-2150mm, z zaślepką. W ogrodzeniu w części gospodarczej zamontować bramę wjazdową rozwieraną o szer. 3,50 m – wymiar w świetle istniejących słupków stalowych, z wypełnieniem identycznym jak przęsła ogrodzeniowe. Brama wyposażona w zamknięcie na kłódkę, z ryglami. Wszystkie elementy stalowe w kolorze brązu.



Stan ogrodzenia sztachetowego



Uszkodzone dachówki ceramiczne na
cokole